



Membrane d'étanchéité élastique, pour l'extérieur. Perméable à la diffusion, étanche à l'eau, avec la technologie innovante PSA

PROPRIÉTÉS

- Perméable à la diffusion (valeur $S_d < 1$ m)
- Immédiatement étanche à l'eau, à l'air et à la pluie battante
- Résistante aux rayons U.V. et aux intempéries, stable au bitume
- Variante auto-adhésive - simple face (SK1) ou double face (SK2) - avec la technologie innovante PSA
- Adhère également sur dormant humide
- Aucune fixation mécanique supplémentaire nécessaire
- Flexible, donc s'ajuste facilement au support. Mise en œuvre simple et rationnelle
- Application également par basse température, jusqu'à -5 °C
- Certifiée EMICODE EC 1 Plus
- Déclarations produit et fabricant disponibles, conformément aux systèmes de certification DGNB (allemand), LEED (nord-américain) et BREEAM (britannique)

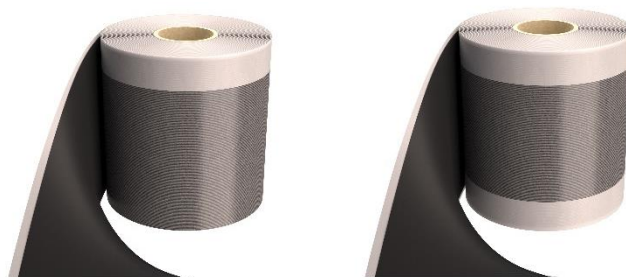
DOMAINES D'UTILISATION

- Etanchéité flexible et ouverte à la diffusion de vapeur, applicable à l'extérieur. Composant de la structure protectrice contre les intempéries
- Pour l'étanchéité entre les éléments de fenêtre / de façade et le bâtiment, contre l'eau et la pluie battante, et pour une évacuation de l'eau contrôlée
- Pour la protection contre l'humidité et pour la diffusion de l'humidité résiduelle du bâtiment, depuis le niveau fonctionnel / l'isolation vers l'extérieur
- Adaptée pour le prémontage au profil - de par sa résistance à la déchirure et à une importante capacité d'absorption des mouvements

PRÉPARATION DU SUPPORT

Bien nettoyer le support avant le collage. Le support doit être porteur, résistant, exempt de poussière, huile, graisse et agent polluant / décoffrant, laitance ou autre, susceptible d'avoir un effet anti-adhésif. Enduire au préalable les aspérités grossières, p. ex. nids de graviers et bullages dans le béton. Les surfaces métalliques, p.ex. éléments en aluminium ou zinc, doivent être exemptes d'oxydation et de polluant.

Par basse température, vérifier l'absence de cristaux de gel sur la surface. Éliminer les inégalités saillantes / tranchantes. En présence d'un support à structure non dense, p.ex. d'un mur extérieur à pores grossiers, un lissage - conforme aux normes - est nécessaire.



PRIMAIRE

Dans le cas d'un support minéral faible en liant mais porteur, un primaire Teroson est nécessaire.

Par basse température et support humide, l'application de primaire Teroson PR Primer M+S conforme DGNB, LEED et BREEAM, est optimale.

Pour la mise en œuvre, respecter la fiche technique et les fiches de données de sécurité en vigueur.

Raccord d'étanchéité fenêtre / façade Montage de la Membrane Teroson FO 2 SK1 / SK2

Après retrait du papier protecteur de 30 mm de largeur, la partie correspondante de la membrane peut être collée

proprement au profil ou au bâtiment. La mise en place intervient par un marouflage appuyé avec le Rouleau en caoutchouc dur TEROSON pour exclure tout glissement de la membrane lors de l'étape de travail suivante.

Coller ensuite la Membrane SK1 avec TEROSON AD KDS sur le bâtiment. Appliquer la Colle au pistolet manuel ou pneumatique (pression d'air 0,5 à 5 bar), en cordons, sur le support. Afficher / presser la Membrane d'étanchéité TEROSON FO 2, à saturation dans la colle fraîche - avant formation d'une peau - puis maroufler à la roulette. Sur le bâtiment, nous recommandons de coller sur une largeur \geq 40 mm. Toutefois - après consultation des Experts façade TEROSON - la largeur de collage peut, sur support lisse, propre et porteur, être réduite. Dans ce cas, la capacité porteuse et le pouvoir adhérent du support sont décisifs. Nous préconisons de les contrôler sur site, par des essais préalables.

Le collage doit intervenir de façon à exclure toute absorption d'eau par capillarité. La membrane devra donc être marouflée fermement, tout particulièrement au niveau des chevauchements et des bordures.

Au niveau du chevauchement des membranes, coller avec un recouvrement \geq 40 mm de largeur. Une fixation mécanique supplémentaire des Membranes d'étanchéité TEROSON n'est normalement pas nécessaire. Rendement: env. 8 - 12 m par poche de 600 ml.

Egaliser les inégalités grossières du support par une étanchéité supplémentaire avec la Colle TEROSON AD KDS. Pour une fixation supplémentaire ponctuelle de la membrane, p. ex. sur les cales d'isolant, nous recommandons également l'utilisation de la Colle TEROSON AD KDS.

Pour un raccordement entre la Membrane TEROSON FO 2 SK et une autre membrane d'étanchéité, merci de consulter auparavant nos Experts façade TEROSON.

CONSTRUCTION DURABLE

Pour ce produit, des déclarations produit et fabricant conformes aux exigences des systèmes d'évaluation et de certification courants - tels DGNB, LEED et BREEAM - peuvent être mises à disposition sur demande.

CARACTÉRISTIQUES TECHNIQUES

TEROSON FO 2 SK

Coloris:	Gris
Épaisseur (DIN EN 1849-2):	Env. 0,3 mm
Réaction au feu: (DIN EN 13501-1)	Classe E
Étanchéité à l'eau: (DIN EN 1928)	3 bar / 72 h \pm 30 mCE
Valeur Sd (EN ISO 12572):	< 1 m
Résistance à la pénétration de l'air (EN 12114):	Oui
Force maximale en traction, en N/50 mm: (longitudinale / transversale, EN 12310-1)	350 / 330
Résistance à la déchirure amorcée en N: (longitudinale / transversale, EN 12310-1)	170 / 180
Variation dimensionnelle en %: (longitudinale / transversale, EN 1107-2)	Env. -0,4 / \pm 0,1
Résistance thermique:	De -40°C à +100 °C
Température de mise en œuvre: (Support / air ambiant):	De -5°C à +35 °C
Résistance aux rayons UV: (DIN EN 13589-2)	> 5 ans
Compatibilité bitume:	Oui
Dimensions du rouleau:	Longueur: 25 m Largeur: 150 - 500 Autres largeurs sur demande.

STOCKAGE

24 mois au minimum au frais et au sec.

ELIMINATION

Élimination du carton d'emballage avec les vieux papiers ou à la déchetterie locale. Éliminer les restes de membrane avec les déchets professionnels ou les gravats de chantier.

Codes d'élimination du Catalogue Européen des Déchets (CED): 080410

Certificats / Attestations



Parallèlement aux indications de cette fiche, les normes et réglementations locales et nationales, directives et règles de travail des différents organismes et associations professionnels - dans leur version en vigueur - devront être respectées lors de l'exécution de la prestation. Sauf indication contraire, les caractéristiques correspondent à une température de 23°C (air ambiant, produit) / une humidité relative de l'air de 50 %. Par conditions climatiques autres, compter avec une durée de durcissement plus courte / plus longue, avec les conséquences en résultant.

Les informations ci-dessus, et tout particulièrement les suggestions de mise en œuvre et d'application de nos produits, sont basées sur nos connaissances et nos expériences. Du fait des différents matériaux existants et des conditions de travail hors de notre contrôle, nous préconisons de systématiquement effectuer au préalable les tests nécessaires pour s'assurer que nos produits conviennent bien aux processus et aux objectifs de mise en œuvre prévus. Aucune responsabilité ne peut être basée sur ces indications ou sur des conseils donnés verbalement, sauf en cas de faute intentionnelle ou de négligence grossière. Cette édition annule et remplace les précédentes.

Les mentions de danger, conseils de prudence et instructions de transport sont portés sur la fiche de données de sécurité.